

EINFAMILIENHAUS

2

GRUNDRISSE

Wohnfläche: 124 qm

Nutzfläche: 30qm

GESTALTUNGSMÖGLICHKEITEN:

Einzel- oder Doppelgarage

Mit oder ohne Keller

Schlüsselfertig oder Ausbauhaus

Sichtdachstuhl

Heizsysteme:

Brennwerttechnik (Gas od. Öl)

Wärmepumpe (Luft, Grundwasser, Sole)

Pelletheizung

Solaranlage

Lüftungsanlage

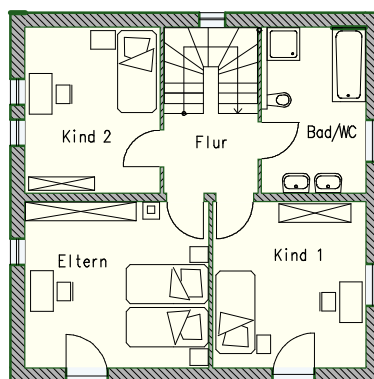
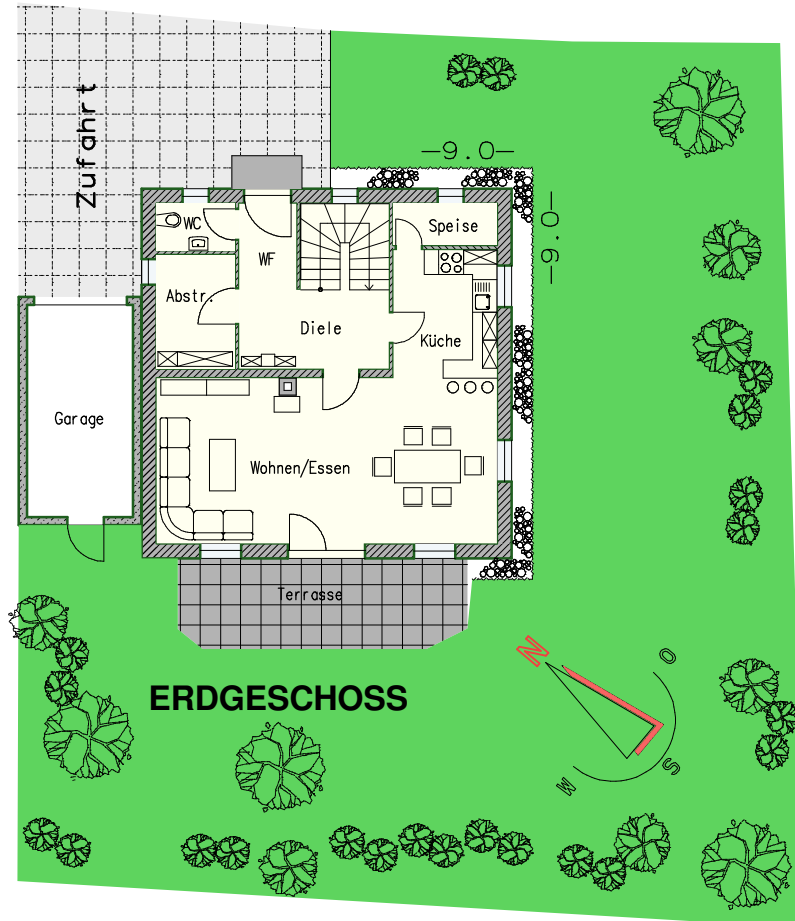
Effizienzhaus

KFW-Förderungen

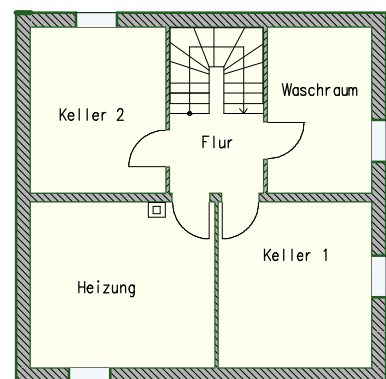
"KFW 55"

"KFW 70"

Planung, bzw. Umplanung
nach Ihren Wünschen!



OBERGESCHOSS



KELLERGESCHOSS